



Cubeware Cockpit V6pro

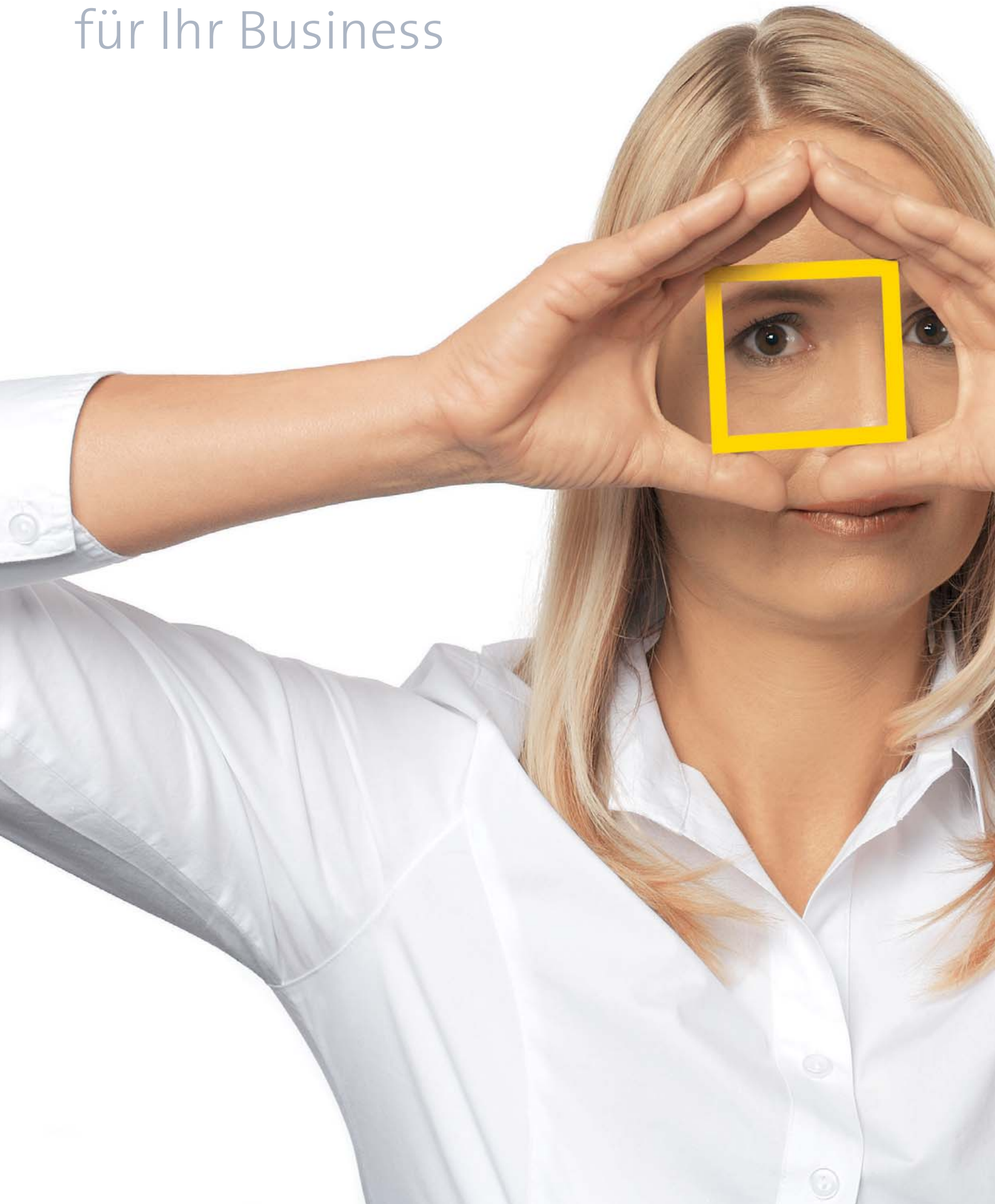
Modernes

Business Intelligence-
Frontend

- Analyse, Planung, Reporting und Dashboarding in EINEM
- Eins-zu-eins in Windows und Web
- Vollendeter Bedienkomfort
- Für Power-User, Management und Fachabteilung
- Visualisierung total
- Vorsysteme voll im Griff
- Optimal auf verschiedensten OLAP-Datenbanken und SAP BW
- Schnell und einfach durchstarten



Durchblick für Ihr Business



Voll im Bild in Controlling, Fachabteilung und Management

Mit dem All-in-one Frontend

Cubeware Cockpit V6pro auf allen

Vorsystemen einfach, intuitiv und

selbstständig arbeiten.

- Analyse, Planung, Reporting und Dashboarding in EINEM
- Für Power-User, Management und Fachabteilung
- Eins-zu-eins interoperabel in Windows und Web.

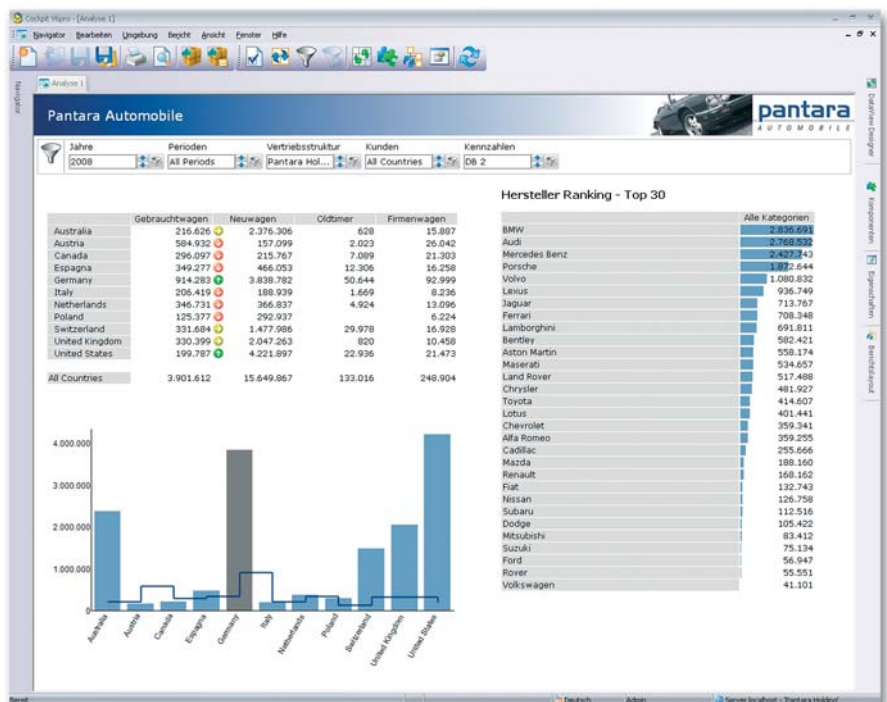
Mit Cubeware Cockpit V6pro erstellen Sie einfach und selbstständig Standardberichte und umfassende Ad-hoc-Analysen. Sie planen flexibel im Team, und das unternehmensweite Reporting läuft mit automatisierten Verteilmechanismen reibungslos und hocheffizient.

Mit wenigen Handgriffen bauen Sie übersichtliche Management Cockpits auf und stellen in Dashboards Informationen aus unterschiedlichsten Datenquellen zur Verfügung. Dies alles machen Sie in einem einzigen Frontend, eins-zu-eins interoperabel in Windows und Web, ausgelegt für Power-User, Management und Fachabteilung.

Ad-hoc-Analysen Individuelle Datenabfragen

Mit Cubeware Cockpit V6pro erstellen Sie Ihre Analysen und Berichte selbstständig, einfach und intuitiv. Sie führen Plan-Ist-Vergleiche nach Region, Vertriebsberater und Produkt durch, ermitteln die Rentabilität von Produkten oder Kunden, betreiben Ursachenforschung auf Basis hochaggregierter Kennzahlen oder analysieren Kostenabweichungen, ROI und Cash Flow.

Spezielle Analysetechniken wie die ABC-Analyse geben Ihnen Antworten auf Fragen wie: »Welche Produkte und Services sind für den Umsatz derzeit ausschlaggebend?«, »Wer sind unsere wichtigsten Kunden?«, »Welche Partner haben für uns die größte Bedeutung?«. Oder Sie sehen mit Hilfe der Wasserfallgrafik, wie sich Ihre Kennzahlen im Einzelnen herleiten und entwickeln.



Vertriebsanalyse für Länder und die Top-30 Produkte des Unternehmens Pantara. Kombinierte Darstellung von Tabellen, Grafiken und analytischen Formatierungen.

Planung im Team Komplexität und Dynamik im Griff

Cubeware Cockpit V6pro unterstützt Sie effektiv bei der Unternehmensplanung, angefangen von der Absatz-/Umsatzplanung über die Kostenplanung bis hin zu GuV. Der Prozess wird automatisiert, damit die Komplexität reduziert und die Qualität deutlich erhöht. Das System bildet unterschiedlichste Planstände ab und unterstützt Top-Down, Bottom-Up und Gegenstromverfahren.

Die Plan-Daten werden von den unterschiedlichsten Mitarbeitern online erfasst und zentral in der OLAP-Datenbank abgelegt. Sie können periodisiert ausgewertet werden, z.B. die Ist- und Plandaten als Zeitreihenanalyse. Auch die Forecasting-Reihen können Sie wiederholt abrufen und analysieren – und so Ihre Zielerreichung optimieren.



Vergleich Top-Down-Vorgaben mit Bottom-Up-Detailplanung für den Vertriebsbereich.

Unternehmensweites Reporting Automatisiert und zeitgesteuert

Nutzen Sie die Cockpit-Analysen als Quelle für Ihr unternehmensweites Reporting. Mit dem Berichtsassistenten erstellen Sie Ad-hoc-, Standard-, Bedarfs-, Individual- und Abweichungsberichte und passen das Layout nach Bedarf an. Ihre ausgewählten Berichte und Berichtsmappen werden dann automatisiert in verschiedenste Formate (bspw. Excel, Word, PPT, XML, HTML, PDF) exportiert und zeit- oder eventgesteuert verteilt. So reduzieren Sie Routinearbeiten beim wöchentlichen oder monatlichen Reporting einfach und sicher auf ein Minimum. Sie vermeiden manuelle Fehlerquellen und sparen wertvolle Ressourcen ein.

Die zentrale Verwaltung aller erstellten Berichte, aller Benutzer und deren Zugriffsrechte erfolgt in der Server Komponente Cubeware Team Server V6pro. Dies gewährleistet das Arbeiten im Team mit durchgängigem Berechtigungskonzept. Die Verteilung von exportierten Berichten kann per E-Mail, Datenverzeichnis, FTP-Server, Drucker oder über ein externes Programm erfolgen. Ebenso einfach stellen Sie die Berichte direkt in Ihr Firmenportal ein.



Mitarbeiter-Stammdaten-Bericht. Kombination aus synchronisierten Cubes und SQL DataViews. Letztere werden mit Hilfe des SQL Query Builders definiert.

Management Dashboards Geballte Information auf einen Blick

In jedem Unternehmen gibt es unterschiedlichste Informationsbedürfnisse. Das reicht vom Power-User, der Analysen und Berichte selbst erstellt, über anspruchsvolle Berichtsempfänger, die ihre Zahlen weiter drehen und wenden wollen, bis zur Unternehmensleitung, die einen schnellen Überblick über Zahlen, Zusammenhänge und Konsequenzen braucht.

Im Cubeware Cockpit V6pro führen Sie multidimensionale Analysen flexibel und intuitiv durch, stellen mit wenigen Maus-Klicks ansprechende Management Dashboards zusammen und Informationen verschiedenster Datenquellen konzentriert und individuell zur Verfügung. Nutzen Sie dabei Techniken wie Multiview Dashboards, Berichts- und Cube-übergreifende Analysen, kontextsensitive Berichtsverlinkung für geführte Analysen, Einbindung von Web-seiten, Textdateien, Bildern und anderen Anwendungen.

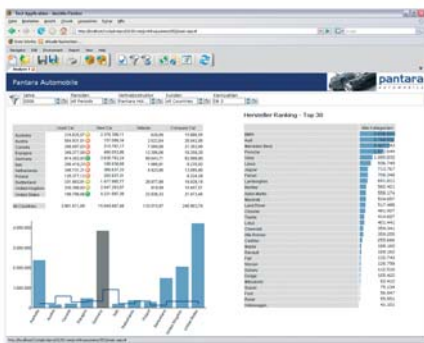


Dashboard mit grafisch dargestellten Kennzahlen aus unterschiedlichen Unternehmensbereichen. Pro Chart können mehrere DataViews zugeordnet und vom Anwender ausgewählt werden (Swap DataView).

Jederzeit online Eins-zu-eins inter- operabel in Windows und Web

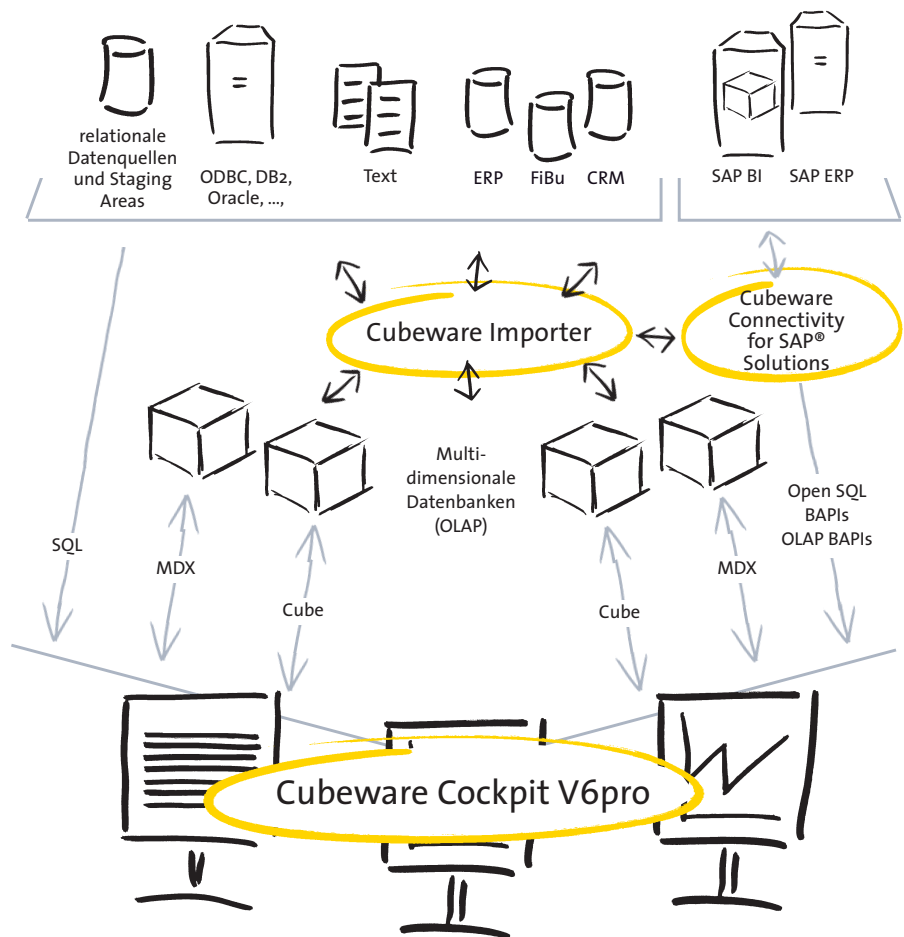
Die Berichts-, Analyse- und Planungs-funktionalitäten von Cubeware Cockpit V6pro sind auch im Web verfügbar; umfassend, zeitgleich, interoperabel. Sie benötigen keine lokale Software außer dem Browser. Die Anwendung selbst läuft auf dem Web-Server und kommuniziert mit der zentralen Team-Komponente des Cubeware Cockpits V6pro sowie den angebundenen OLAP-Datenbanken. Der Einsatz von Ajax-Technologien aus der »Web 2.0-Welt« sorgt für höchsten Bedienkomfort, mit hoher Update-Granularität und Performance.

Ob im Home Office, einer Niederlassung, im Hotelzimmer, am Flughafen oder im Internet Café: Sie können Ihre Analysen und Berichte abrufen und bearbeiten. Zudem können Sie jederzeit zwischen Web- und Windows-Client wechseln und Ihre Berichte und Analysen weiter nutzen. Mehrsprachige, Berichtsumgebungen und volle Unicodefähigkeit unterstützen zudem im internationalen Einsatz.



Vertriebsanalyse für Länder und die Top-30 Produkte des Unternehmens Pantara eins-zu-eins im Internet-Browser.

Die ganze Cubeware BI-Welt



Analyse, Planung, Reporting und Dashboarding
in Windows und Web

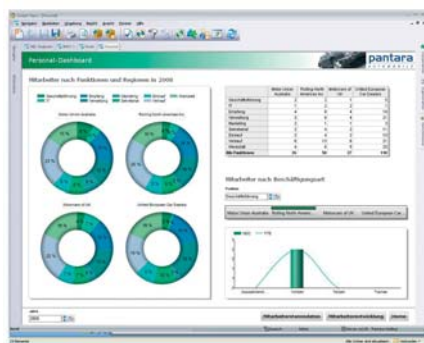
Von Cubeware bekommen Sie alles, was Sie für den Aufbau moderner, zukunftssicherer Business Intelligence-Lösungen brauchen. Cubeware Cockpit V6pro ist das smarte Front-end für flexible und dynamische Lösungen, die Ihre operativen Daten komplett automatisiert für anspruchsvolle BI-Prozesse erschließen. Dabei stehen Ihnen alle technologischen Möglichkeiten offen, denn Cubeware Produkte können mit einer Vielzahl gängiger Vorgesysteme und OLAP-Datenbanken kombiniert werden.

Visualisierung total

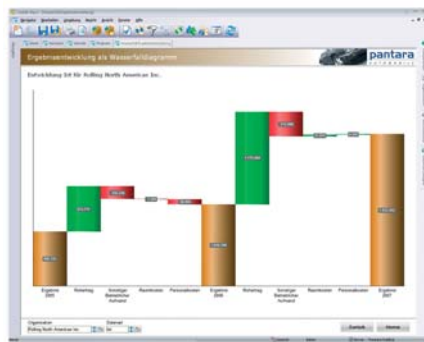
Mit seiner modernen grafischen Oberfläche ist der Umgang mit Cubeware Cockpit V6pro einfach zu erlernen. Sie arbeiten damit intuitiv und nutzen die mächtigen Analyse-, Planungs- und Reportingfunktionen, wie z.B.

- Tabellen, Grafiken, Tachos und Skalen
- ABC-Analyse, Top-Ten und Top-Value Ranking, Wasserfallgrafiken
- Analytische Formatierung mit verschiedenen Ampeltechniken
- Visualisierung von KPIs
- Drill-Through, Slice&Dice, Drill-Down, Roll-Up und Schnellauswahl
- Kontextsensitive Berichtsverlinkung
- Splashing mit automatischer Top-Down-Verteilung von Planwerten
- Freies Layouting von Berichten und Dashboards

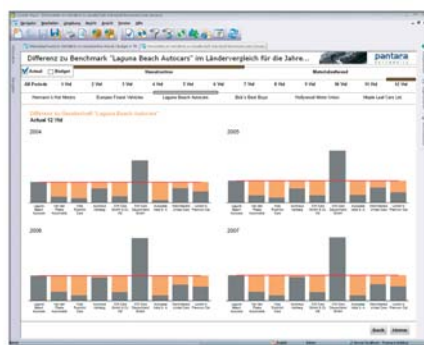
Bei der Darstellung Ihrer Daten wählen Sie frei zwischen Tabellen und Grafiken in unterschiedlichsten Kombinationen, Layouts und Formaten, z.B. Säulen-, Balken- und Tortendiagramme im 2D- oder 3D-Format, Fieberkurven, Radarbilder, Doughnuts, Trichter, Tachos, Bubblegrafiken und viele mehr. Gestalten Sie Ihre Tabellen mit verschiedensten Schriftarten und -größen, element- oder wertbezogene Formatierungen, InCell-Balken und farbige Verlaufsampeln zur Darstellung von Werteverhältnissen, beliebige Werteschwellen u.v.m.



Analyse der Mitarbeiter unter funktionalen und regionalen Gesichtspunkten mit Tabelle, Doughnuts und kombinierter Säulen-Linien-Grafik.



Dynamische Wasserfallgrafik mit Überleitung der Ergebnisentwicklung von 2005 auf 2006 auf 2007. Visualisierung von Ursachen der Ergebnisveränderung.



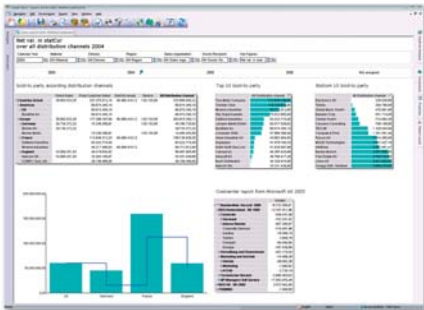
Benchmark-Analyse verschiedener Vertriebsstandorte mit Hilfe nivellierter Balkengrafiken.



Einstiegsbericht für ein BI-Portal mit allgemeinen KPIs. Zeigt Verkäufe des Monats, Produkt des Monats, Ergebnisübersicht nach Regionen und umfasst verschiedene frei platzierte Komponenten wie Titel, Filter, Charts, Tabellen, Trendampeln, Logo und Bilder.

Cubes, SQL und MDX voll im Griff

Mit Cubeware Cockpit V6pro greifen Sie problemlos auf verschiedenste Daten und Berichtsklassen zu. So können Sie neben Daten, die in multidimensionalen Strukturen vorliegen, auch SQL- und MDX-Abfragen durchführen. Und das Beste daran: All diese Daten können gleichzeitig und kombiniert in einem Bericht oder Dashboard angezeigt und bearbeitet werden.



Mittels MDX Abfragen werden performante Top-10 Listen generiert, die Umsatzanalysen aus mehreren Blickwinkeln ermöglichen. Sortiert nach Auftraggebern, Vertriebswegen und/oder Ländern.

Einplatz-, Mehrplatz- und Internetlösung

Das Cubeware Cockpit basiert auf einer Client-Server-Architektur. Damit ist es hoch skalierbar und kann unter Microsoft Windows lokal als Einzelplatzversion oder als Multi-User-Version für unbegrenzt viele gleichzeitige Anwender eingesetzt werden. In der Internet-Variante stehen alle wesentlichen Funktionen über alle gängigen Browser wie Microsoft Internet Explorer 7, Opera, Firefox oder Safari zur Verfügung.

Optimal auf verschiedensten OLAP-Datenbanken

Es gibt nicht »die« OLAP-Datenbank. Entscheidend bei der Auswahl sind vielmehr Kriterien wie die Größe und Komplexität der zu verwaltenden Datenmenge, Administrationsfreundlichkeit, integrierte Planungsfähigkeiten oder die Notwendigkeit einer verteilten Architektur. Das Cubeware Cockpit ist das All-in-One Frontend für viele bewährte OLAP-Datenbanken. Dazu zählen:

- Microsoft SQL Server Analysis Services
- Infor Alea / PM OLAP
- IBM Cognos TM1
- IBM Cubing Services
- PARIS Technologies PowerOLAP
- Jedox Palo (Open Source)
- SAP Business Information Warehouse
- Hypericon EssBase (in 2009)

Jede Datenbank hat ihre eigenen Vorteile. Falls Sie noch keine passende OLAP-Datenbank im Haus haben, suchen wir gemeinsam die passende für Sie aus. Sie profitieren immer von den umfassenden Möglichkeiten von Cubeware Cockpit V6pro für integrierte Analyse, Planung, Reporting und Dashboarding.

Und wenn sich Ihre Anforderungen ändern, kein Problem. Die Unabhängigkeit von der OLAP-Datenbank sowie eine starke und saubere Architektur garantieren Ihnen höchste Skalierbarkeit und Investitionssicherheit.

Direkt auf SAP BW

Mit Cubeware bringen Sie die Datenkraft Ihres SAP- BI- Systems flexibel, dynamisch und direkt zu den Fachanwendern. Zwei Wege stehen Ihnen offen: Sie nutzen entweder SAP BW als zentrales Data Warehouse, überführen die Stamm- und Transaktionsdaten in Cubeware Data Marts und erhalten in Kombination mit dem Cubeware Cockpit höchste Flexibilität für selbstständiges Modellieren, Analysieren, Planen und Reporten. Oder Sie nutzen Cubeware Cockpit direkt auf SAP BW und erweitern damit Ihre Lösung um ein anwenderfreundliches Team-Frontend.

Durchblick für Ihr Business

»Das Cubeware Cockpit hat sich auch im Alltagstest als ausgereiftes Tool erwiesen, in dem sehr viel OLAP-Erfahrung implementiert ist, ohne dass es zu technisch wäre. Es ist ein mächtiges Werkzeug, das trotzdem intuitiv bedienbar ist.«



Thomas Schrammel,
Projektmanager im Bereich
Controlling bei der Fujicolor
Central Europe Photofinishing
GmbH & Co. KG

»Unsere Cubeware Lösung gewährleistet eine große Datensicherheit und hohe Integration bei der Unternehmensplanung. Wir profitieren besonders von der schnellen Weiterverarbeitung und Publikation von Daten mit dem Cubeware Cockpit.«



Bodo Bremer, Controller bei
der Fahrzeug-Werke Lueg AG

»Der Cubeware Importer überträgt die operativen Daten komplett automatisch aus AS/400 in unsere Reporting-Lösung. Die aktuellen Berichte stehen zuverlässig am Monatsanfang im Cubeware Cockpit bereit – auch wenn ich im Urlaub bin.«



Ingo Meller, Leiter EDV /
Controlling bei der
Salvus Mineralbrunnen GmbH

»Mit der Einführung des Cubeware Cockpits in unser zentrales Unternehmensportal haben wir eine hochverfügbare Instanz zur Erfassung, Verteilung und Analyse von Informationen geschaffen. Die daraus resultierenden Möglichkeiten führen zu einer großen Akzeptanz bei den Anwendern und erzeugen ein hohes Maß an Synergieeffekten für das Unternehmen.«



Alfred Redznik,
kaufmännischer Leiter bei
der Map Austria GmbH

»Mit dem Cubeware Cockpit erstellen wir aktuelle, präzise Prognosen der dynamischen Verkaufsentwicklung. Die daraus abgeleiteten Vertriebsmaßnahmen sind daher kosteneffizient und sehr erfolgreich.«



Stefan Gibfried,
Bereichsleitung Kapazitäts-
management bei FTI



Fakten und Funktionen im Kurzüberblick

Cubeware Cockpit V6pro bietet umfassende Funktionalitäten für Analyse, Planung, Reporting und Dashboarding in der Fachabteilung. Windows- und Web-Version sind eins-zu-eins Berichts-interoperabel und der Cubeware Team Server V6pro gewährleistet die zentrale Verwaltung aller Benutzer, Benutzergruppen und Berichtsumgebungen.

Zu den Funktionen von Cockpit V6pro zählen:

Hochmoderne grafische Oberfläche, professionelle Grafikgestaltung, kombinierte Grafiktypen, Layoutgestaltung per Drag & Drop, Hintergrunddimensionen, Schnellauswahl, globale Dimensionen, kontextsensitive Berichtsverlinkung, Daten-Navigation, ABC-Analysen, Ampel-, Ranking- und Sortier-Funktionen, Plandateneingabe, Splashing, Drill-Through, Nullzeilen- und Nullspaltenunterdrückung, integrierte Online-Hilfe, Einbindung beliebiger externer Datenquellen, mehrstufiges Berechtigungskonzept, frei definierbare Ordnerstrukturen, statische und dynamische Containerelemente, benutzerdefinierte Attributanzeige, CI/CD-gerechte Berichtsgestaltung, integriertes Messaging System, Spracheinstellungen, Berichtsexport nach Office, HTML, XML, CSV, PDF, Drucken mit Vorschau, Unterstützung verschiedener OLAP-Datenbanken, Cube-, MDX- und SQL-DataViews u.v.m.

Dashboards mit unterschiedlichen Quellen

Multiview Dashboards erlauben den Aufbau von Berichten und Dashboards mit mehr als einer Datensicht (Cube-, SQL- oder MDX-DataView). Damit können Daten aus mehreren Datenquellen und -sichten in einem Bericht zusammengeführt, über Tabellen, Grafiken, Tachos usw. visualisiert und mit Filtern synchronisiert werden. Für die Gestaltung von Tachos und Skalen stehen verschiedenste Zeiger, Marker oder Balken zur Verfügung. Es können Daten aus verschiedensten Datensichten und -quellen auf einem Tacho oder einer Skala vergleichbar, im Verhältnis zueinander dargestellt werden. Jeder Bericht kann im Vollbildschirmmodus angezeigt oder das Cockpit V6pro sofort im Vollbildschirmmodus gestartet werden, zum Beispiel für Top Management Informationssysteme oder Informationskioske.

Automatische Berichtsverteilung

Cubeware Cockpit V6pro verfügt über umfangreiche, iterative Berichtsexport-Funktionalitäten. Damit können Exportdefinitionen nicht nur in Cockpit V6pro online abgerufen, sondern auf dem Team Server V6pro zu Export-Jobs zusammengefasst und automatisch zu einem vordefinierten Zeitpunkt ausgeführt werden. Die daraus resultierenden Export-Ergebnisse können über verschiedene Verteilungsarten (bspw. per E-Mail, als Ausdruck, per FTP, als XML in Portale) im Unternehmen bereitgestellt werden.

Integrierter Web-Zugriff

Alle Benutzer-Funktionalitäten des Cubeware Cockpit V6pro einschließlich Berichtsdefinitionen und Dateneingabe stehen auch im Web zur Verfügung. Der Benutzer kann jederzeit zwischen Web- und Windows-Client wechseln und seine Berichte und Analysen weiter nutzen. Es werden verschiedene Internet Browser (IE 7, Firefox, Opera und Safari für Windows) unterstützt. Web Zugriff setzt die Installation der Cubeware Web-Enabler-Komponente als Web Application Server voraus.

Online-Zugriff auf SAP

Über Cube DataViews kann auf InfoProvider (InfoCube, MultiProvider, DataStore-Object usw.) und Queries des SAP Business Information Warehouse (SAP BW) online zugegriffen, analysiert und exportiert werden. Zudem können über SQL DataViews Abfragen auf SAP BAPIs (Business APIs) und SAP Data Dictionary-Tabellen konfiguriert und Ergebnis-Daten in Cockpit V6pro visualisiert werden.



Technische Daten

- Als Client-Betriebssystem für das Cubeware Cockpit V6pro werden Microsoft Windows XP (Home oder Professional) und Microsoft Vista unterstützt. Speicherbedarf: mindestens 60 MB Festplattenplatz; mindestens 256 MB RAM; je nach OLAP-Datenmodell und Berichtsgrößen ist 512 MB RAM oder mehr sehr zu empfehlen.
- Als Server-Betriebssystem für den Cubeware Team Server V6pro werden Microsoft Windows XP Professional sowie Microsoft Windows Server 2003 und 2008 unterstützt (mit den jeweils aktuellen Service Packs). Speicherbedarf: mindestens 100 MB Festplattenplatz; mindestens 256 MB RAM, 512 MB oder mehr ist sehr zu empfehlen.
- Browser für Cubeware Cockpit V6pro im Web: Internet Explorer 7, Opera 9.x, Firefox 3.x und Safari 3.x for Windows (jeweils die aktuelle Version).
- Web Server für Cubeware Cockpit V6pro im Web: Microsoft IIS ab Version 5.0 oder IBM WebSphere ab Version 5.0, Apache Tomcat 5.0, BEA WebLogic ab Version 8.1 oder SAP NetWeaver Web (Java) Application Server ab Version 7.0
Speicher- & Prozessor-Bedarf: Bei kleineren Installationen (bis ca. zehn gleichzeitigen Benutzern) können Web Server, Web Application Server und der Cubeware Team Server auf einem Server laufen. Bei einer größeren Anzahl von Benutzern empfiehlt sich ein Aufsplitten auf zwei oder mehrere Server.
Vor allem der Server für den Web Application Server sollte mit ausreichend Speicher und Prozessor-Leistung ausgestattet sein. Bei der Planung und Konfiguration unterstützt Sie das Cubeware-Team gern.
- OLAP-Datenbanken:
Microsoft Analysis Services 2000/2005/2008
Infor Alea 3.x/4.x/5.x, PM OLAP 10.x
IBM Cognos TM1 7.x/8.x/9.x
IBM Cubing Services ab 9.5.2.
PARIS Technologies PowerOLAP 8
Jedox Palo ab 1.5
SAP Business Information Warehouse ab 3.0b
Hyperion EssBase (in 2009)

products

Cubeware GmbH
Mangfallstraße 37
83026 Rosenheim
Deutschland
Tel.: +49 (0)8031 / 40 660-0
Fax: +49 (0)8031 / 40 660-6600
info@cubeware.de
www.cubeware.de